



**UNDP**  
Hydrogen Industry Conference  
联合国开发计划署  
氢能产业大会

**CHFE  
2021**

第五届中国（佛山）  
国际氢能与燃料电池技术及产品展览会  
**参展商手册**

广东佛山·南海樵山文化中心



尊敬的参展商：

欢迎参加

**第五届中国（佛山）国际氢能与燃料电池技术及产品展览会（CHFE2021）**

这份参展商手册是经过我们精心编辑的，它能帮助您做好展会前的准备工作。

此手册提供了有关重要联络方式、总体规则、市场活动、展台搭建及交通住宿等相关信息。请务必仔细通读本手册，熟悉筹、撤展程序并提前做好有关参展准备工作。

“表格索引”中列出了本手册内的所有表格，并标明有些表格是需要您填好后传回，而另一些表格仅供您参考。

请将您需要填写的表格在截止日期前传回，以便我们在展览会前为您做好相应的准备工作。并请您将表格复印一份，留供自己参考。

我们热诚欢迎您参加**第五届中国（佛山）国际氢能与燃料电池技术及产品展览会！**

此致

敬礼！

佛山市南海区华南新能源汽车产业促进中心  
2021 年 9 月



## 表格索引

	内容	必填	截止日期	页码
	联系方式			4
	展览会时间表			5-6
	一般注意事项			7-8
	技术信息			9-12
	规章制度			13-15
	防疫专项			16-17
<b>表格</b>	<b>市场活动</b>			
<b>B1</b>	会刊及标准展位楣板信息 收集指引	所有参展商	2021 年 9 月 30 日	18
<b>B2</b>	企业信息真实性及一致性承诺书	所有参展商	2021 年 9 月 30 日	19
<b>B3</b>	参展须知承诺书	所有参展商	2021 年 10 月 8 日	20-21
	参展商证件	所有参展商	2021 年 10 月 8 日	22
<b>表格</b>	<b>展台搭建与展品运输</b>			
<b>C1</b>	标准展位展具租赁 标准展位展具图片		2021 年 10 月 8 日	23-24 25
<b>D1-6</b>	光地展商须知 光地展位表格 运输指南	光地展位参展商	2021 年 10 月 8 日	26-35 36-41 42
<b>E1</b>	展品委托书及进出馆登记表		2021 年 10 月 25 日	43

注明“必填”指定所属参展商的表格必须填写后回传相关单位



## 联系方式

### 承办单位

佛山市南海区华南新能源汽车产业促进中心

1. 南海+国际馆、燃料电池 1 号馆、燃料电池 2 号馆

电话：18520918890

电子邮件：server01@chfe.org.cn

联系人：区颖雅 女士

2. 装备 1 号馆、装备 2 号馆、户外展区

电话：18520913655

电子邮件：server02@chfe.org.cn

联系人：周元香 女士

### 主场服务

广州商桥展览策划有限公司

地址：广州市天河区东圃二马路 67 号创境汇盈科智谷 22-416 房

1. 标展服务/光地报图

电话：020 - 82037875 转 821

邮箱：info2021@chfe.org.cn

联系人：焦智芳 女士

2. 光地展位设计/搭建

电话：139 0228 0220

邮箱：jimmy.lu@sunqo.com

联系人：路广荣 先生

### 运输服务

广州市定胜装卸服务有限公司

地址：广州市海珠区新港东路保利世贸 D 座 3806

电话：15914518599

电邮：dss98@163.com

联系人：黄俊标 先生

### 展会保险

中国人民财产保险股份有限公司广州市分公司

联系人：何健民 先生 / 卓兆薇 女士

电话：13802795239 / 18825158915



## 搭建商、参展商入场时间:

布展期	日期	时间
光地展台搭建商进场及搭建	2021 年 12 月 1-3 日	09:00 - 17:00
光地展台通电时间（光地展台必须在搭建完成并通过检查后方可通电）	2021 年 12 月 3 日	12:00 - 17:00
光地展台展商报到	2021 年 12 月 5-6 日	09:00 - 17:00
光地展台大型展品进馆	2021 年 12 月 5-6 日	09:00 - 17:00
户外展区展车进场	2021 年 12 月 5-6 日	09:00 - 17:00
标准展台展商报到、布展	2021 年 12 月 5-6 日	09:00 - 17:00
展出期	日期	时间
展览会开放期间（参展商）	2021 年 12 月 8 日	08:30 - 17:00
	2021 年 12 月 9 日	08:30 - 17:00
	2021 年 12 月 10 日	08:30 - 14:00
撤展期	日期	时间
展品撤出/拆卸展台*	2021 年 12 月 10 日	15:00 - 23:00

### 注意:

- 所有参展商必须在 2021 年 12 月 3 日 17:00 之前完成所有展台的搭建与装饰工作。此后将进行展览场地的最后清洁工作，在此期间不得进行任何搭建与装饰工作。
- 如果参展商有超出以上规定的要求，必须获得主办单位的书面同意，以便为其做安全及展馆照明方面的安排。
- 如需加班搭建，请于当天 15:00 前在各馆主搭建服务台进行申请。

#### 加班费用如下:

- i) 18:00-21:00（展位面积最低按 36 平米起算） 人民币 30.00 元/平方米/3 小时
- ii) 21:00-24:00（展位面积最低按 36 平米起算） 人民币 20.00 元/平方米/1 小时

\*24 点之后原则上不允许加班。

参展商必须在 2021 年 12 月 10 日晚上 23:00 前完成撤展工作。如需加班拆卸，请于当天 15:00 前至西登录厅主场服务台进行申请。



## 观众入场时间：

展出期	日期	时间
展览会开放期间	2021 年 12 月 8 日	11:00 - 17:00
	2021 年 12 月 9 日	09:00 - 17:00
	2021 年 12 月 10 日	09:00 - 14:00

### 注意：

- 观众必须实行预登记，在展览馆门口完成检录方能入场参观。
- 组委会有权拒绝某人入场或把某人清出展馆。
- 除经组委会批准的，其他任何人不得携带照相或录相设备入场。
- **所有到场人士请提前做好身份证、健康码、行程卡，以备查验。**

### 特别提示：

- 所有进入场馆范围的人士，均须**正确佩戴口罩**，包括参展商、搭建单位、工作人员及施工人员等。
- 所有进入场馆范围的人士，必须严格配合组委会疫情防控管理要求，严格按照要求落实对公司现场工作人员的管理责任及相关防疫防控措施，确保现场配备足够的防疫物资，每日完成员工健康监控，如遇异常情况及时报告组委会。
- 请参展商自行**提前准备展位适用之防疫物资**，包括消毒液、消毒纸巾、备用口罩等，**现场不设提供**。



## A) 一般注意事项

### A 1. 展览会名称

第五届中国（佛山）国际氢能与燃料电池技术及产品展览会（简称：CHFE 2021）

### A2. 地点

广东佛山·南海樵山文化中心

### A3. 日期

2021 年 12 月 8 - 10 日

### A4. 承办单位

佛山市南海区华南新能源汽车产业促进中心

### A5. 设施

开展期间，广东佛山·南海樵山文化中心不允许外带盒饭进入展厅范围，现场设有临时用餐区域，请根据现场导向指引有序使用。

### A6. 医疗服务

展览期间在南海樵山文化中心东馆设置免费医疗服务中心，每天安排专业医生驻点处理常见伤病（外伤、消化道、呼吸道等疾病）。

### A7. 交通指引

#### 1、驾车：

— 从广州机场方向：  
经机场高速-广佛肇高速-佛清从高速-南海樵山文化中心会场（车程约 1 小时 17 分钟，约 84 公里）

— 从广州南站方向：  
驾车：经魁奇二路-广台高速-南海樵山文化中心会场（车程约 1 小时，约 43 公里）

— 从佛山西站方向：  
驾车：经桂丹路-樵金中路-崇民西路-南海樵山文化中心会场（车程约 40 分钟，约 25 公里）



## 2、公共交通

- 从广州市区方向：乘搭地铁到广佛线魁奇路地铁站，出站后步行至新福港鼎峰公交枢纽站，搭乘 227A 至佛山市第五人民医院站，同站转乘 樵 05/01 路 至西樵中学站下车，步行约 450 米左右至南海樵山文化中心。
- 从白云机场方向：从广州白云机场方向乘坐空港快线至西樵客运站，步行至西樵客运站（公交站），换乘公交樵 17/樵 12 路，至西樵中学站下车，步行约 450 米左右至南海樵山文化中心。（温馨提示：因疫情防控需要，白云机场空港快线目前需现场购票，暂停线上购票）
- 从西樵镇内方向：乘搭樵 01 路/樵 03 路/樵 05 路/樵 09 路/樵 12 路/樵 17 路等公交线路到“西樵中学站”下车，步行 450 米左右抵达南海樵山文化中心。（费用约 2 元）



## A8. 周边酒店

序号	酒店名称	电话	地址	距离南海樵山文化中心
1	维也纳国际酒店	高经理18126625689	广东省佛山市南海区西樵镇江浦东路36号维也纳国际酒店	3公里
2	维也纳智好酒店	高经理18126625689	广东省佛山市南海区西樵镇樵高路轻纺城C座维也纳智好酒店	6公里
3	金泉大酒店	邓经理13760915483	广东省佛山市南海区西樵镇轻纺城D座1号	6公里
4	雄威大酒店	梁经理13703076863	广东省佛山市南海区西樵镇轻纺城樵华路1号	6公里
5	新润成大酒店	黄经理13923185321	广东省佛山市南海区西樵镇樵高路新润成大厦	6公里
6	宜尚酒店	徐先生13336436206	广东省佛山市南海区西樵镇江浦东路26号樵岭国际2栋2座	6公里
7	佛山市荟洋大酒店	吴冠淳18022220378	广东省佛山市南海区西樵镇樵高路四季康城旁	5公里



## B) 技术信息

### B1. 主办单位提供展台

#### 1.1 指定展台搭建商/主场搭建商

广州商桥展览策划有限公司为此次展览大会指定主场搭建商，负责标准展位的搭建及光地展位的管理事宜。

光地展位参展商请自行聘请合格的搭建公司为您的展台进行搭建，也可联系广州商桥展览策划有限公司设计搭建光地展位。光地展商聘请的搭建公司必需在 2021 年 10 月 8 日前将详细的展台审图资料交给主场搭建商审批。大会有权拒绝不符合要求的任何搭建公司的设计方案。

广州商桥展览策划有限公司

地址：广州市天河区东圃二马路 67 号创境汇盈科智谷 22-416 房

标准展位服务 / 光地展位审图：

电话：020 - 82037875 转 821

传真：020 - 82000662

邮箱：info2021@chfe.org.cn

联系人：焦智芳 女士

#### 1.2 标准展位配置



备注：

组委会可能会根据具体情况，在不预先通知的情况下改动展台的家具等配置。如果展商不需要标准展位中的某些设施，可提前或于现场通知主场服务商，但费用不会改变，而且也不会有其他相应的补偿。

标准展位搭建的禁止事项：



## 第五届中国（佛山）国际氢能与燃料电池技术及产品展览会（CHFE2021）

1) 展位搭建及配置展具均已安装好，如需临时更改，拆卸，加搭或增租展具，请移步至主场服务点；参展企业不得擅自拆装、改动、移位；严禁在铝制支架和展板上钻螺丝、挂钩、油漆及锤钉、锯裁展板和铝材，如有损坏，后果自负。

2) 展馆内禁止吸烟，严禁在展馆地面、柱子及墙面上等设施钻孔、安装螺丝或钉、刮、书写或涂画，严禁用双面胶在设施上进行粘贴，或在其上涂油漆，贴墙纸，张贴各种不干胶，如有任何损坏问题，展商需对自己及所雇佣的人承担赔偿责任；参展企业须于展览结束后除去所有魔术贴、海报或墙纸；严禁在展板上使用泡沫双面胶、立时得粘胶剂、AA 超能胶、502 快干胶水等强力粘胶剂进行粘贴布展。

3) **标准展位内的插座额定功率为 500 瓦**，不能用于任何照明、仪器、机械、电热水壶、等大功率电器，严禁私自连接电路或增加照明灯具，申请的电源插座不得插接展位照明灯具。如贵司展出的展品（特别是仪器设备类展品）用电负荷大于此功率，将会立即导致贵司展位和周边展位电力中断，并不能即时恢复。如因用电负荷对展商造成的一切损失将由展商自行承担。

如贵司需使用超过额定功率的展品，请务必向主场承建商申请能满足贵司用电量需求的电箱，并需同时提交用电安全承诺书和现场接电人员资质复印件（即电工证复印件），以保证您和其他参展商顺利参展。

如出现仪器设备或超负荷用电设备使用标摊插座现象，组委会和主场承建商将保留立即终止该展位用电的权利，参展商需到主场服务商柜台申请符合用电规格的电箱并缴交相关电箱押金。

4) 标准展位基本配置不得随意拆除或移位，不得与租赁项目更换，不得损坏，更不能带出展馆。

5) 为保证标准展位用电安全，安装完毕的标准展位电箱无法进行移位，参展商在摆设自带展具配置时请注意避开。

6) 展位内禁止展示售卖“三无”产品、假冒伪劣产品、侵权产品、不符合《参展申请表》约定展品范围之违约产品（**包括但不限于蜜蜡、琥珀、箱包、花旗参、玛卡、珍珠、玉器、首饰、银器等**）及其它与行业没有直接关系的展品及非参展申请范围内的产品，或设定不合展览主题的展品介绍。如有上述情况，大会有权在不需预先通知的情况下关闭展位，而该参展公司无权利对大会的决定作任何经济上的索赔并自行承担由此而引起的一切后果和损失（包括但不限于主承办单位及第三方的任何损失）。

7) 额外需要的家具或者电器可向主场服务商申请租赁。请在 2021 年 10 月 8 日前把相关申请表格（**C1 表格**）提供给主场服务商。

8) 展商不得任意更改标准展台已有的楣板形式，严禁在楣板上自行张贴。（参考图 1.0）



参考图 1.0

## 1.1 光地参展商

为便于安装，建议光地展位的参展商选择主办单位**指定的展台搭建商**。光地参展商自己选用的搭建商必须通过相关审核后方可入场。同时，对于大会认为不合适的设计和搭建商，**大会保留拒绝不符合要求的设计和搭建公司入场施工的权利**。

### 关于展台的背板

- 每个光地展位必须独立使用自己的展板，禁止使用隔壁展位的展板。如某一展板高出后面的展板，必须用**白色防火板**或**白色灯布**将高出部分装饰好（参考图 1.1）。
- 禁止在与相邻展台共用背板、展台范围内外作产品宣传或放置宣传标识，如指示牌或横幅等，（参考图 1.2）。



参考图 1.1



展台背板

参考图 1.2

- 由于消防安全原因，任何展台都不得全封顶，必须保留大于展位 50%面积的上空空间开放。
- 光地展商必须在规定时间内向主场搭建商提供展台设计图审批，**逾期递交的图纸将不予接受**。
- **光地展台的详细搭建规则，报图流程，用电申请等事宜详请见于本手册第 27-38 页。**

## 1.1 搭建高度

根据南海樵山文化中心消防安全规定，**展厅内特装展位限高 4.5 米，户外篷房内展位限高 3.5 米**，请在设计展位时注意此规定，及由主场搭建商确认展位高度符合安全标准。



## B2. 场馆技术参数

### 2.1 地面承重

- 展馆地面承重：350kg/m<sup>2</sup>
- 如参展商有特殊展品的重量超出了地面承重，必须及早通知大会和主场运输商，以便妥善安排展品的进出馆和放置。

### 2.2 供电照明

- 展览期间，大会将提供场馆基本照明。
- 所有的电器设备接驳、安装及拆卸工作都需由主场搭建公司专人操作。所有电力设备的安装、布线和拆除必须由持有电工操作证的人员施工。在通电之前，所有的电力设备和装置必须由展会的持有专业证书的技术人员进行检查。
- 为了保障安全用电和足够的电力供应，所有用电设备的安装和用电量必须提前向主场搭建商申报。
- 供电方式：三相五线制/380V。
- 为防止由于超负荷造成的短路，影响大会或其他展商用电，标准展位内一个插座只能接驳一台功率在 500W 以内的展示设备，不允许接驳多台设备。
- 撤展期间如需申请临时用电请提前（至少 24 小时）向主办单位申请，以便事先安排。

### 2.3 吊点

馆内不得实施任何吊点，展台的任意部分，包括但不限于结构及招牌等，必须不高于限高之 4.5 米，并且不能够悬挂或依附于展馆顶部结构上。



## C) 规章制度

### C1. 录像播放，音频视频及产品展示

- 参展商可以自己准备音频视频设备，在使用过程中，音频视频设备的声音不能超过 70 分贝。为了不影响到其他的参展商和观众，大会将有权制止对展览会造成不良影响的任何音频视频节目。
- 所有喇叭或扩音设备需向内放置，不得对着对面或相邻的展台。
- 噪音太大会引起其他参展商的反感，大会保留在任何时间制止任何展示的权利。
- 未经大会许可，禁止在展馆内拍照录像。

### C2. 一般清洁

- 大会负责展区的一般清洁工作。这包括清洁通道地毯、地面，早晨、晚上展览前后的公共垃圾清除，此项服务不包括清洁展品、展示品及展位区域内地面。参展商有责任时刻保持所在展台的清洁整齐。
- 参展商自行负责自己展台内的清洁。
- 大会将有权清除在馆内任何任意摆放的物品。清除工作所产生的费用将由展商自行承担。

### C3. 垃圾及清除

- 在布展和撤展期间，过道上不得堆放包装材料、建筑材料和垃圾碎片。参展商自己聘请的展台搭建公司必须在每天施工结束后把现场的垃圾清理干净，并且在展览结束后将展台内的所有施工材料清理干净。否则，搭建商的清场押金将被扣除一部分以用来支付指定清洁商的清理费用。
- 标准展位的参展商需在每天展会结束后，将废纸篓放在过道上，以供清洁人员清除垃圾。大会将有权向参展商索取清理过多包装材料、板条箱和纸箱费用。

### C4. 工业气体和防火措施

- 因展品的特殊性质，某些参展商需要采取特定的防火措施。这种情况下，参展商需要自行安排。
- 未经大会事先书面许可，参展商不得将任何危险物品和设备，例如：毒气、燃料、煤油、有毒物品、易燃物品或使用这些易燃物品的煤气和电炉等带进展馆或使用这些物品。即使在得到许可的情况下，参展商在任何时候都要采取足够的防火措施。参展商不许进行任何容易引起火灾的活动。
- 展台搭建商和参展商必须采取所有措施避免火灾发生。场馆将现场检查防火设施。
- 任何时候不得在展馆和会议室内吸烟。

### C5. 保险与责任

- 建议每一参展商自费给自己的展品投保一份保险，范围包括展品从本地运到展台，整个展览会期间及展品运回当地。
- 参展商有责任保证不损坏或丢失从指定承包商和供应商处租用的物品。
- 大会在展会期间会持续进行安全检查，但是参展商必须注意物品展品的安全，尤其是在展览的最后一天。请在展前，展中和展后照顾好个人物品、贵重物品、手提物品和租用物品。建议每天在离开展台前将这些物品存放好，如因个人疏忽导致的遗失大会概不负责。
- 如您的展品非常贵重，需要雇佣保安人员在闭展期间看管，请与大会联系。请注意参展商不得从其他渠道雇佣此类人员。





## 第五届中国（佛山）国际氢能与燃料电池技术及产品展览会（CHFE2021）

- 光地展位搭建施工单位（如展位施工搭建、AV 设备安装等）必须为其搭建的展位购买公共（第三方）责任险、雇主责任险、工程一切险。展位搭建施工单位必须向大会主场搭建商提供以上保险的相关证明文件。
- 大会保留取消、局部修改或推迟展览会时间的权利。

### C6. 展台活动

参展人员不得在本展台界限范围外进行如分发宣传材料等类似的商业活动。

- 不允许举行影响展览会正常进行的活动，如宣传噱头、抽奖、拍照、音乐表演，使用动画和音响设备等。不允许进行舞台表演。
- 大会如觉得有必要的话，有权改变所有展台的布局设计。
- 未经大会许可，展览正式开始后，展品不得进入展馆；展览结束前，展品不得撤离展台。如果参展商想将某个展示品撤离展区，需要事先向大会提交书面申请，批准后方可撤离。
- 参展商必须提前考虑在何种条件下展示自己的设备，必须采取措施保护公共安全。
- 建议参展商在展览会结束后，尽快将贵重展品和便携展品撤出展馆。
- 按照安全用火规定要求，不允许在展台后面和展台之间的过道上堆放货物和包装材料。参展商可以在展台内设计存放区域，或将物品存放在大会指定展品运输商处。
- 在运输展品、废物和装修期间，如对建筑、地板、墙面、柱子、主办单位的财产，或其他参展商造成破坏和损害，参展商及其员工要负全部责任。
- 过道上不许堆放展品和装修材料，以保证交通顺畅。展馆方或大会对于任何遗留在通道上的物品将统一视为垃圾清除。禁止将桌椅摆放在通道上等影响紧急撤离通道的行为。
- 在展览开始前一天，参展商和装修商必须清除任何非展览物品。（例如：集装箱、包装材料等。）否则，参展商必须向主办单位支付清除这些物品的费用。
- 禁止在洗手间内清洗油漆桶或类似脏物。

### C7. 危险材料的使用

#### 危险材料

- 禁用裸火和临时气体灯。
- 禁用爆炸物、汽油、易燃、有毒，和腐蚀性物质。

#### 压力桶

- 参展商负责安全运输存放所有内含氨气、空压气、氩气、二氧化碳和其他压力物质的压力桶。
- 不安全的压力桶将被立刻清走。
- 进入展馆的所有压力容器设备必须通过展馆相关机构检查，并在展示过程中遵守相关的安全标准与制度。

#### 用水与排水

- 化学制品、润滑剂、酸、石油等禁止从普通排水管排出。
- 如需要，可以申请安装处理污染物的特殊设施。

### C8. 展品介绍与演示

需要在展台内演示其展品的参展商必须遵守：

- 向大会以书面形式提交演示展品的所有详细材料，包括操作说明、易燃材料说明、激光和其他危险品说明，并在展览会进馆前获得演示批准。
- 确保操作时，所有机器都配备安全装置，这些安全装置仅在机器被切断电源时才可以移走。



## 第五届中国（佛山）国际氢能与燃料电池技术及产品展览会（CHFE2021）

- 确保所有展示机器都由参展公司专业人员操作，在无上述人员监管情况下机器不可启动。
- 必须安全地安装和防护所有展品并将其固定在安全位置，以防滑动。展品在展台内的放置不得对参观商、工作人员或者其他人员造成任何危险或伤害。
- 必须独立放置启动装置，避免参观商或其他人员在未经许可时操作。
- 带有毒气体、废气或其它刺激物的展品，不准在展馆内操作。此展品必须通过相关监管部门的批准，才可以进馆。
- 瓦斯缸、明火和焊接等的演示必须加装防护装置，该类演示必须在展览会举办两个月前向大会申报，并经消防局批准后方可使用。

### C9. 展品销售与储存

- 禁止在展览会上零售展品。
- 展会现场没有空余地方供展商贮藏物品，参展商应该提前与其运输代理或主场运输商联系处理好贮藏事宜。

### C10. 安全帽

根据大会安全要求，布撤展期间进入场馆的施工人员及工作人员均须正确佩戴合资格的安全帽，请参展商及其聘请的各承包商提前自备，如有需要，请向主场服务商预订。

### C11. 知识产权

参展单位禁止将侵权产品在本展会现场展览展示，对发生在其展位的知识产权侵权行为承担全部责任。知识产权侵权投诉若经受理，组委会将协助知识产权相关部门、知识产权侵权投诉人于现场取证（包括摄像、摄影）、检查、认定。经知识产权相关部门认定构成知识产权侵权的，向被投诉方发出涉嫌专利侵权处理通知书，并暂时没收涉嫌侵权展品。凡本届展品中有被认定为侵权产品的，下届展会将不再给该企业安排展位。

### C12. 未能参展

任何已经签署并获得了展位确认书的参展商，在未得到大会确认取消展位的情况下，如未能前往参展，仍需要支付确认书及付款通知书中规定的全部费用及由此产生的附加费用。

### C13. 团体参展和国家展团

团体参展或国家展团的组织者必须让其组织的所有参展商了解、同意并遵守所有的规章制度。

### C14. 突发事件

如有不可预见或没有说明的事情发生，大会有最终决定权。



## D) 防疫专项

### D1. 防疫原则

疫情防控遵循“六必”总原则：

根据商务部、公安局、卫生健康委关于展览活动新冠肺炎疫情常态化防控工作的指导意见，展会现场要做到：**身份必录、信息必验、体温必测、口罩必戴、消毒必做、突发必处**。其中，**严格执行实名制**。从布展阶段开始，到开展、撤展全过程，对所有进入展馆参与展会服务工作的人员，包括展馆工作人员、主办单位工作人员、参展商工作人员、媒体工作人员、施工搭建人员、物流运输人员、志愿者、现场观众等，都应在进行健康码检查，身份证实名验证（开展期），体温测量，展会证件检查（布/撤展），展会证件闸机人像绑定（开展期），安全检查后主可进入展馆。

现场所有工作人员和管理人员将**建立健康档案**，做好日常健康监测，每日上岗前均需进行健康码检查，体温检测，并逐一进行登记备案，所有工作人员就餐实行错峰、分散就餐。

所有进馆人员都应该严格按照规定要求**佩戴好口罩**，并保持在馆内全程佩戴口罩不要脱下。

### D2. 防疫措施

#### 1、人员疫情防控

##### （1）身份实名验证

参展企业所有工作人员在办理参展商证时全部身份证实名验证，需凭身份证原件领取证件根据号段登记在案；

##### （2）健康电子码

参展企业所有人员在培训和上岗前均需佩戴口罩，检查健康电子码，绿码方可上岗工作，所有信息登记在案；

##### （3）测温检查

参展企业所有人员在培训和上岗前均需佩戴口罩，通过手持测温检查，体温低于 37.3 度方可上岗工作，所有信息登记在案。

#### 2、设备疫情防控

参展企业请自行做好展位内所使用设备及环境的消毒工作。

#### 3、疫情防控物资准备

参展企业需保证企业所有工作人员和疫情防控物资充足（一次性口罩，一次性手套，消毒剂）。

4、更多防疫措施要求请留意组委会官方公众号（公众号：华南新能源汽车产业促进中心），如有防疫政策变化，请以最新公布信息为准。



#### D4. 疫情防控应急预案

测温区域检测到体温异常人员，会将体温异常人员移至馆外隔离点进行体温二次核实，记录测温时间、登记个人信息，若二次核实体温正常，可入场参观；若体温异常，则留在临时隔离点，等待专业医护人员处理，收集密切接触者信息，情况上报委员会。

### 会刊及标准展位楣板信息收集指引（\*所有参展单位填写）

#### 1. 填写说明

- 请各参展单位于 2021 年 9 月 30 日前填写以下信息并按要求提交；
- 本表单所填写信息将作为“全体企业展会会刊信息”及“标准展位企业楣板信息”使用，请谨慎填写；
- 如出现所填写信息与《展位确认书》信息冲突的情况，除企业名称及展位号外其他信息均以最新填写的会刊及标准展位楣板信息表单信息为准；
- 如有疑问，请与组委会工作人员联系。

#### 3. 填写指引

- 点击链接：<http://chfeinfo.mikecrm.com/3zfdpQJ>，登录表单依照要求填写相关信息；
- 表单需要密码进入，密码为：CHFE2021；

\*请根据组委会发放的密码登录线上信息收集页面，并按要求填写提交。



表格 B1

截止日期：  
2021 年 9 月 30 日

## 企业信息真实性及一致性承诺书

(\*所有参展单位填写)

本公司承诺所提交的“CHFE2021 参展商会刊信息收集表”信息及材料真实、准确、可靠，我公司对其真实性负全部责任，如所提交的信息及材料存在虚假、伪造等情况，公司承担一切法律责任。

公司名称（盖章）：

日期： 年 月 日



## 表格 B2

## 参展须知承诺书

(\*所有参展单位填写)

截止日期：  
2021 年 10 月 8 日

## 佛山市南海区华南新能源汽车产业促进中心：

本公司承诺：

1、已仔细阅读第五届中国（佛山）国际氢能与燃料电池技术及产品展览会《参展商手册》的所有内容，并承诺严格遵守大会规定，愿意遵守展会官网公布的参展指引及参展细则。该手册请到大会官网 <http://www.chfe.org.cn> 的“下载专区”栏目下载查阅。

2、严格遵守大会防疫规定，最新防疫措施请留意组委会官方公众号（公众号：华南新能源汽车产业促进中心），如有防疫政策变化，请以最新公布信息为准。

3、严格遵守参展须知所有的规章制度，对参展须知总则、中国展会、参展总体规范、中国展会规则、参展商规定、展台搭建规定和展馆施工管理规定等会严格执行。

4、将委托具有施工资质的搭建公司为本次展会的施工单位，并严格遵守施工管理规定，安全施工作业。严格进行现场安全施工监管，一经发现违规操作，责令停止作业并整改。

5、布展、开展和撤展期间务必在展位上留人看守，在此期间参展人员直接性或间接性的物品丢失或损害由我司自行承担。

6、使用场地展具及其它设施，确保其安全、完好，如发生破损、丢失情况，对损坏的展具及其他设施照价赔偿。

7、所展示产品与展会展品范围相符，未经组委会同意不得将展位转卖或转租于其他企业。展位内不展示售卖“三无”产品、假冒伪劣产品、侵权产品、不符合《参展申请表》约定展品范围之违约产品（包括但不限于蜜蜡、琥珀、箱包、花旗参、玛卡、珍珠、玉器、首饰、银器等）及其它与行业没有直接关系的展品及非参展申请范围内的产品，或设定不合展览主题的展品介绍。

8、未经大会事先书面许可，不得将任何危险物品和设备，例如：毒气、燃料、煤油、有毒物品、易燃物品或使用这些易燃物品的煤气和电炉等带进展馆或使用这些物品。

9、不得在本展台范围外进行如分发宣传材料等类似的商业活动，不得于场馆范围内进行其他行业会议、行业活动的宣传，包括但不限于现场推介、资料派发、联系报名等行为。

10、严格配合组委会疫情防控管理要求，严格按照要求落实对公司现场工作人员的管理责任及相关防疫防控措施，确保现场配备足够的防疫物资，每日完成员工健康监控，如遇异常情况及时报告组委会。

11、遵守大会相关管理规定，包括但不限于准时报到、准时完成搭建、不提前离场、不携带餐饮外卖进场、遵守现场工作人员管理及指引等。

如有以上违反规定行为，组委会将根据违规情形严重性，决定采用以下一种或多种方式进行处罚：

1、直接取消其参展资格，参展企业已缴纳的展位押金或展位租金不予以退还；

2、赔偿违约金 5 万或以上，该违约金不足以弥补实际损失的，应赔偿所有实际损失；

3、组委会有权进行登记并于次年展位安排时作相应处理。

以上承诺恳请组委会监督管理，如有违反，我公司自愿接受组委会相关处罚管理，并愿意承担所有经济、名誉损失等一切后果。

其他未尽事宜，组委会保留最终解释权。

参展公司名称：\_\_\_\_\_ 展位号：\_\_\_\_\_

参展单位负责人签字：\_\_\_\_\_ 电话：\_\_\_\_\_ 手机：\_\_\_\_\_

参展公司盖章：\_\_\_\_\_ 日期：\_\_\_\_\_

参展单位盖章扫描后，呈交至：

佛山市南海区华南新能源汽车产业促进中心

1. 南海+国际馆、燃料电池 1 号馆、燃料电池 2 号馆

电话：18520918890 电子邮件：server01@chfe.org.cn 联系人：区颖雅

2. 装备 1 号馆、装备 2 号馆、户外展区



**第五届中国（佛山）国际氢能与燃料电池技术及产品展览会（CHFE2021）**

电话：18520913655 电子邮件：server02@chfe.org.cn 联系人：周元香

\* 原件请于展会现场，交至展商签到柜台工作人员处。

\* 请留意必须提交本表格原件后，再签领取展商证。



## 表格 B3

## 参展商证件

(\*所有参展单位填写)

截止日期：  
2021 年 10 月 8 日

所有展商务必于 2021 年 10 月 8 日前提提交此表格至对应工作人员邮箱：

## ● 南海+国际馆、燃料电池 1 号馆、燃料电池 2 号馆

电话：18520918890

电子邮件：server01@chfe.org.cn

联系人：区颖雅 女士

## ● 装备 1 号馆、装备 2 号馆、户外展区

电话：18520913655

电子邮件：server02@chfe.org.cn

联系人：周元香 女士

由大会审核证件打印数量，超出最高证件打印数量，需额外收费 20 元/张。所有展商证件均在展前制作完成，现场加印证件，需加收 50%加急费用。最终执行以组委会协商处理结果为准。各展商可于 2021 年 11 月 6-8 日凭名片至场馆西登录厅领取证件。

为了确保展会安全及现场管理，未佩戴证件的人员不得进入展馆。

## 展商领取证件配额

展台面积（m2）	6	18	27	36	54	>54
对应证件数量	6	9	11	12	15	18
公司名称						
展位号		展台面积				
超额证件申请数量						
展商证件打印信息						
公司名称	展位号	姓名	职位	手机号码	身份证号码	
备注	超额证件收费 20 元/张。所有展商证件均在展前制作完成，现场加印胸卡，需加收 50%加急费用。最终执行以组委会协商处理结果为准。					

注：如表格不够，请自行添加表格即可。

此表格需要提交扫描件（盖章）及 word 文档电子版

参展公司名称：\_\_\_\_\_ 展位号：\_\_\_\_\_

参展单位负责人签字：\_\_\_\_\_ 电话：\_\_\_\_\_ 手机：\_\_\_\_\_

参展公司盖章：\_\_\_\_\_ 日期：\_\_\_\_\_



## 表格 C1

## 标准展位展具租赁

(\*标准展位参展单位填写)

截止日期：  
2021 年 10 月 8 日

请填写后发送至大会主场服务商：

联系人：焦智芳 女士

电 话：020 82037875转821

邮 箱：info2021@chfe.org.cn

编号	内容	展期（人民币）	单位	数量	合计
展具设施					
1	咨询台(1000mmL x 500mmW x 750mmH)	100	米		
2	带锁地柜(1000mmL x 500mmW x 750mmH)	150	米		
3	玻璃饰柜(1000mmL x 500mmW x1000mmH)	250	个		
4	高身玻璃饰柜(1000mmL x 500mmW x2500mmH)	550	个		
5	高陈列柜(1000mmL x 500mmW x2000mmH)	350	个		
6	铝柱展架(木层板) (1000mmL x 500mmW x2500mmH)	220	个		
7	木层板(1000mmL x 300mmW)	40	块		
8	高低台(1000mmL x 500mmW x1000mmH/750mmH)	250	张		
9	四方台(700mmL x 700mmW x750mmH)	100	张		
10	玻璃圆台(600Ø x 720mmH)	120	张		
11	折椅(白色)	30	张		
12	铝合金椅	50	块		
13	吧椅	100	张		
14	饮水机(含 2 桶水)	200	张		
15	阻燃地毯	25	平方米		
16	安全帽	30	顶		
电器设施					
1	100W 长臂射灯	100	个		
2	100W 短臂射灯	100	个		
3	40W 日光灯	100	支		
4	150W 金卤灯	220	支		
5	500W/220V 插座(不用于照明)	100	个		
6	1500W/220V 电力插座(供照明使用)	450	个		
7	42 寸等离子电视连 USB 接驳(不包括插座及 U 盘)	1000	套		
额外用电(展期内 8 小时用电, 含上装电箱、电缆, 需自备与申请规格相匹配的下桩电箱进行接电)					
		原价格	优惠价	单位	数量
1	6A/380V 三相电源(<3KW)	1200	1000	个	
2	10A/380V 三相电源(<5KW)	1700	1500	个	
3	16A/380V 三相电源(<8KW)	2700	2500	个	
4	电箱租金(32A 以下, 含 32A)	300		个	
5	电箱押金	800		个	

## 租用条款

- 上述物品均为租赁价, 在 2021 年 10 月 8 日后所提交的订单将加收 30% 的逾期附加费; 布展期现场订单将加收 50% 的现场附加费。所有预订单须于提交后的 5 个工作日内全额支付才属有效, 现场订单须支付全额费用才属有效。所有涉及用电物品租赁均已含电费, 敬请尽量提前预定, 现场将不能确保一定提供。
- 上述物品在逾期价之后取消订单, 将收取 30% 的服务费, 布展期间取消已经安装完毕的将收取 70% 的服务费, 展会开展后将不受理退订。
- 若未指定租赁物品安装位置, 主场承建商将在适当位置代为安装, 现场调整位置需另行收费。

参展公司名称: \_\_\_\_\_ 展位号: \_\_\_\_\_

参展单位负责人签字: \_\_\_\_\_ 电话: \_\_\_\_\_ 手机: \_\_\_\_\_

参展公司盖章: \_\_\_\_\_ 日期: \_\_\_\_\_



如租赁了需安装的家具项目并有特定安装位置的标准展位展商，请于截止日期前回传此标准展位设施位置图。

俯视图

摊位号 \_\_\_\_\_ 面积 \_\_\_\_\_ × \_\_\_\_\_ = \_\_\_\_\_

物品	数量
×	×
×	×
×	×
×	×
×	×

其他说明: \_\_\_\_\_

其他说明: \_\_\_\_\_

图例:

△ 桁架射灯	○ 吊钩射灯	--- 灯光	△ 桌架
LAN 网络	□ 电话线	--- 踢脚	▨ 地毯垫
■ 高隔断	▨ 矮隔断	~ 开门	→ 门位置

参考样式

摊位号 1K401 面积 3 × 3 = 9

物品	数量
○ × 3	
--- × 1	
~ × 1	
△ × 1	
□ × 1	

其他说明: 层板安装请离地1.2米高

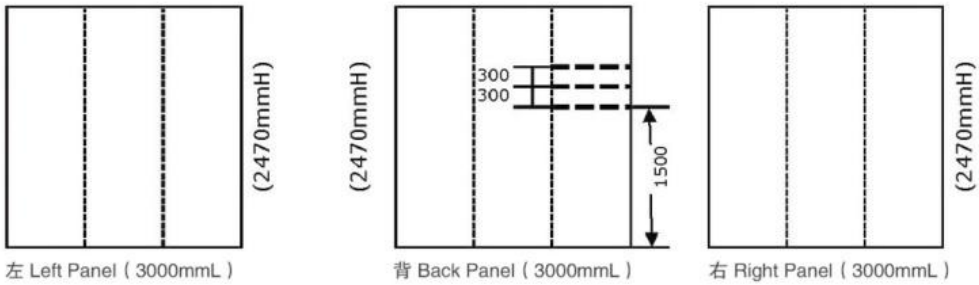
其他说明: \_\_\_\_\_

正视图

--	--	--

参考样式

SHELVES LOCATION VIEW 展板位置图



参展公司名称: \_\_\_\_\_ 展位号: \_\_\_\_\_

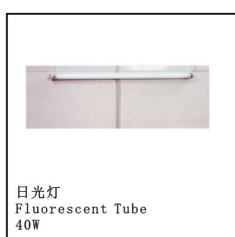
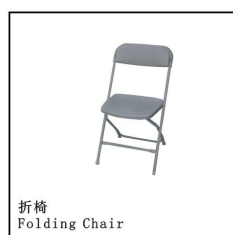
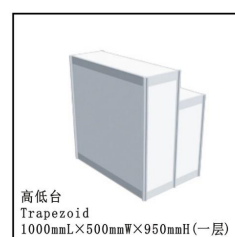
参展单位负责人签字: \_\_\_\_\_ 电话: \_\_\_\_\_ 手机: \_\_\_\_\_

参展公司盖章: \_\_\_\_\_ 日期: \_\_\_\_\_



# 展具租赁

## FURNITURE RENTAL







## 光地展商须知

### 1. 展台搭建限高

展厅内光地展台：限高 **4.5 米**

户外篷房内展台：限高 **3.5 米**

### 2. 入场布展前必须完成的事项

1	布、撤展时间	布展时间：12 月 1-3 日      09:00-17:00 撤展时间：12 月 10 日      15:00-23:00	
2	图纸报审	报图资料（平面尺寸图、电气分布图、效果图、立面尺寸图、配电系统图、材料说明、搭建商营业执照、搭建商法人代表身份证、电工资质、表格 D1-6、保险单）需于 10 月 8 日前电邮递交至： <a href="mailto:info2021@chfe.org.cn">info2021@chfe.org.cn</a>	
3	电力申请	请于限期内提交申请，10 月 8 日后所提交的订单将加收 30% 的逾期附加费，并且不予保证足量供应。	
4	基本规定	展厅内限高 4.5 米，户外篷房内限高 3.5 米，背板须作美化处理。	
5	展馆特殊规定	场馆内禁止喷漆、喷涂、刷漆作业，不得损坏展馆设施。 严禁直接接驳展馆电箱，需自备二级开关电箱及电缆。	
6	保险	光地展台必须购买公共责任险。	
7	施工证/车证	请务必于截止日期 10 月 8 日前申请，否则将不保障能足量提供。	
8	灭火器	所有光地展位均须自备灭火器，按每 30 m <sup>2</sup> 一具，每 50 m <sup>2</sup> 两具的标准如此类推。	
9	加班申请	18:00-21:00                  30 元/m <sup>2</sup> /3 小时 21:00-24:00                  20 元/m <sup>2</sup> /1 小时 按展位净面积计费，起点面积为 36 平方米，第一时段以 3 小时为计费时段，不足 3 小时按 3 小时计，第二时段以 1 小时为单位计算，请于加班当天 15:00 前申请，逾时将加收 50%，24:00 后原则上不允许加班。	
10	特装展位管理费	35元/m <sup>2</sup> /展期（10月8日前申报） 45元/m <sup>2</sup> /展期（10月8日后逾期申报加收30%）	
11	施工押金	施工押金：（若无出现违规情况，展后 30 天内原路退回） 36 m <sup>2</sup> 以下                      5000 元/展位 36 m <sup>2</sup> 及以上（100 m <sup>2</sup> 以下）      10000 元/展位	



### ★重点提示：

1、**光地展台审图**——截止日期：2021 年 10 月 8 日。施工单位需将所有申报资料电子版发送至大会主场服务商电子邮箱：info2021@chfe.org.cn 进行预申报，需附全部尺寸及材料说明（每个文件必须是 JPG 类型文件，大小不超 2M）。待主场服务商收到报审图纸后，将在 3 至 5 个工作日内进行审批及回复，搭建商在通过主场审批后将纸质版报审图纸和资料加盖公章，一式两份快递至主场公司地址。

2、所有布展单位对已通过审批确认报审方案，一律不能自行更改，如需更改必须审图组审批同意，对自行更改方案的布展单位，展馆方将不予供电。

3、所有展览与展馆方同一类的装搭材料，必须提交进场清单，经审阅组备案，否则展馆方有权对其材料不予离场。

4、请如实填写需提交的文件，如因填写错误造成的一切后果由施工单位自行承担责任。

### 5、布展期间展位试电

时间：2021 年 11 月 8 日（预计中午 12 点之后，按照检测情况陆续通电，具体通电时间以现场通知为准）

要求：展位全部搭建完毕后，由搭建公司电工或负责人到主场服务商现场服务点填写《展台用电申请表》，然后由展馆电工检查无误后安排送电，在此期间搭建商的电工应留守展位等候。施工单位要保证使用的线材及灯具符合展馆规定，如违反，则不予送电，直至整改完毕。

\*温馨提示：搭建期间通电测试前，为节省您因跳闸而再次申请通电的等待时间，请通电前务必逐个电路测试是否存在短路问题等，再进行通电。

## 3. 光地展位责任险

本届展会要求所有光地展位必须购买累计总额不低于 400 万人民币的展览会责任险，方可办理有关报电、审图、缴押金等入场手续。

1、每个光地展位必须将搭建单位（承揽方）、参展单位（定做方）列为被保险人。

2、每个光地展位展览会责任险的保险责任要求如下：

A. 安装工程损失：累计赔偿限额人民币：10 万元。

B. 雇请工作人员的人身伤害，所引起的抚恤金、医疗费和其它有关费用：累计赔偿限额不低于人民币 200 万元；每人累计赔偿限额不低于 60 万元。

C. 第三者的人身伤害，所引起的抚恤金、医疗费和其它有关费用：累计赔偿限额不低于人民币 200 万元；每人累计赔偿限额不低于 60 万元。

3、推荐保险公司：

中国人民财产保险股份有限公司广州市分公司

联系人：卓小姐 188 2515 8915 / 何先生 138 0279 5239

赔偿项目	雇请工作人员人身 伤亡责任	第三者人身伤亡责任/场馆 财产损失责任	安装工程	18m <sup>2</sup>	36m <sup>2</sup>	54m <sup>2</sup>	72m <sup>2</sup>
每人赔偿限额	60万	60万		¥ 500			
每次事故赔偿限额	200万	200万					
累计赔偿限额	200万	200万	10万				
免赔额	不记名投保	财产损失每次事故绝对免赔额5% 或RMB500元，两者以高为准 人员 伤亡每次事故绝对免赔额RMB200 元或5%，两者以高为准。	每次事故损失金额的 500元或5%，两者以 高为准。				



#### 4. 违规扣罚规定

参展商及其搭建商须确保遵守大会或展馆列出的规则与条例。如参展商及其搭建商违反大会的规则与条例，将会被扣罚施工押金，详情如下：

	施工押金罚则	扣减金额
1	展台设计图的申报和现场搭建不符，违反展馆的消防及安全规定，包括：1) 展台设计图瞒报高度、报单层做双层、现场展台结构超高或展品超高，结构垂直投影超展台范围等；2) 使用材料不符合消防规定、对大会发出的整改通知内容中存在的安全隐患未按时整改；3) 因展台施工材料劣质或聘请无资质人员造成人员伤亡的。	100%
2	展台所使用的搭建材料必须符合国家 B1 级防火标准，否则将被扣罚押金。	50%
3	展台的结构、装饰、灯具、家具以及展品等超出展台租用面积范围。	50%
4	使用展馆或隔壁展台的固定自身展台或作装饰之用。	50%
5	搭建的空箱、废料、包装物、木结构、指示牌等未按大会规定放到大会仓存区域的。	50%
6	在进场/撤场期间未能适当/及时处理其产生之垃圾、包装材料或建材。在布展 / 撤展期间未能在限定时间内清理好搭建物料或未处理好产生的垃圾、包装材料或建材的，故意遗留展台垃圾及结构在展馆及展馆周边的。	100%
7	损毁展馆设施（如墙壁、门口、地面、柱子等）。	展馆/主场 协商后 确定价格
8	私自接驳电力及水源等场馆固定设施，电力超出实际报备使用量，而导致防水快速接头融化的。聘请无资质电工操作导致产生安全问题的。	100%
9	因背板未作美化或美化不达标，对相邻展台形象造成影响的；未经申报将公司产品或广告喷绘直接包缠展馆柱子违规进行广告发布的。	50%
10	遗失电箱、遗失电箱挡板、损坏防水快速接头、损坏电箱外壳、烧坏空气开关、违规撤展导致损坏其他展台。损坏展馆固定设施、损坏地面等。	展馆/主场 协商后 确定价格
11	聘请公众表演不符合公安部门相关规定，未经公安部门批准的，含色情成分演出的（如钢管舞、人体彩绘等）。	100%
12	展台展品或表演活动声音超 70 分贝的，对周边展商及大会形象造成恶劣影响的。	100%
13	布、撤期间发现高空作业者未带安全帽、脚手架作业无系安全绳等违规行为。	200 元/人/次
14	现场进行刷油漆、涂料、乳胶漆、批灰等相工序	500 元/次
15	撤展期间野蛮施工，推倒展台。	50%起，如 情节严重将 酌情增加
16	布、撤展遗留油漆桶在馆内、馆外	500 元/个

5. 货车布撤展进馆路线



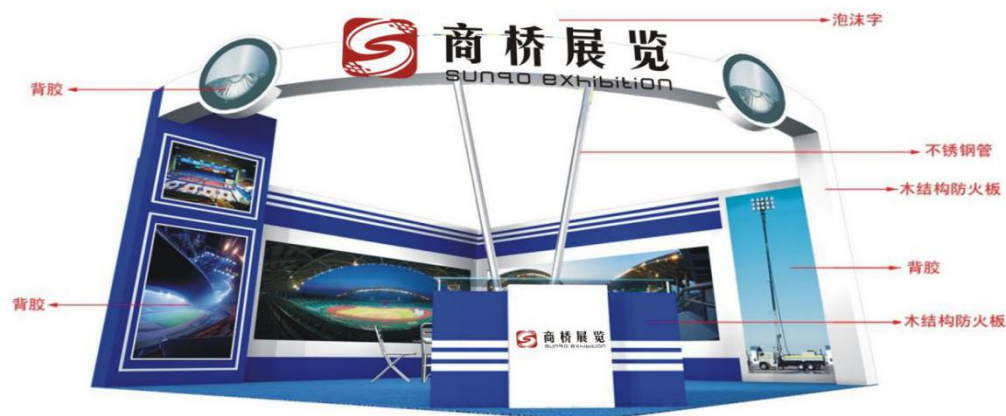
\* 以上为计划路线，如有修改将及时通知，以组委会最终公布为准。

\* 特别提示

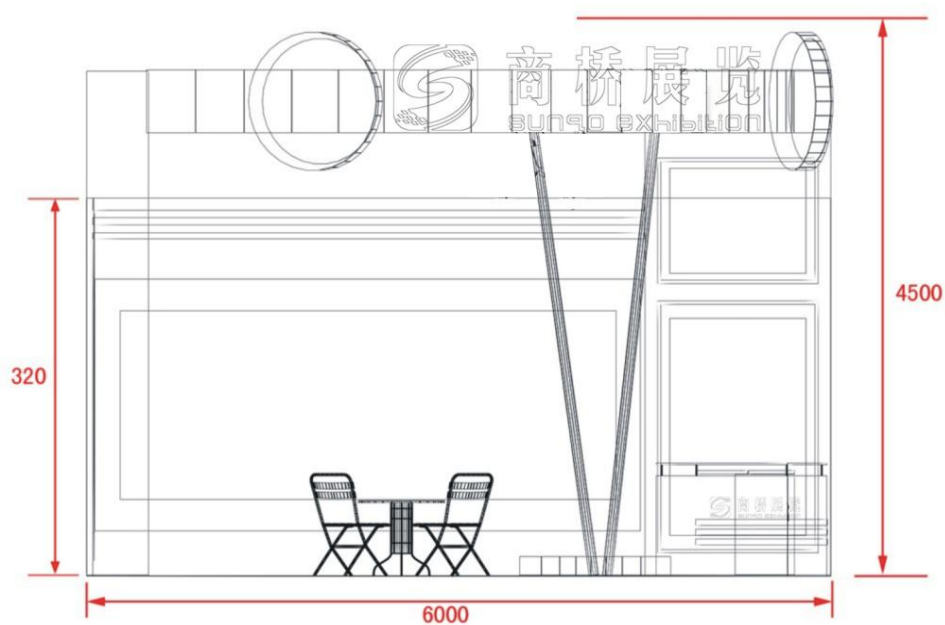
请已确认光地展位的参展商，尽可能提前准备展位搭建事宜，包括确定施工单位、提前制作展架展具等，避免因展会旺季而产生不必要的影响，确保展会效果完满顺利。

附 展台设计图报图样例（仅供参考）

商桥展览[效果图]

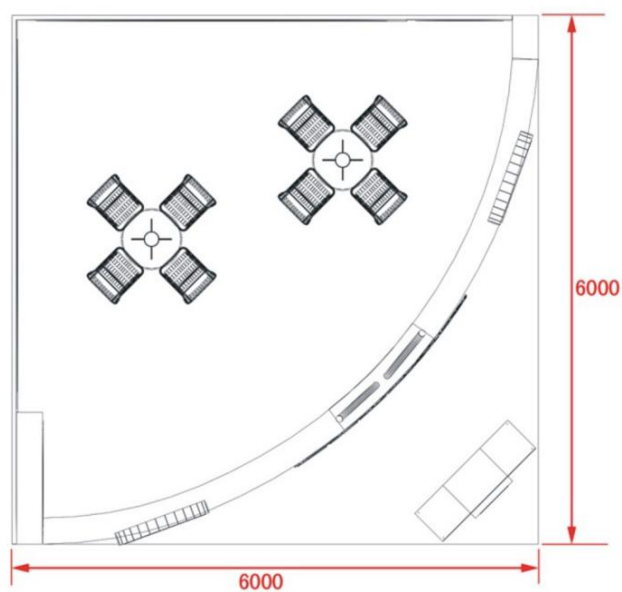


商桥展览[侧立面图]

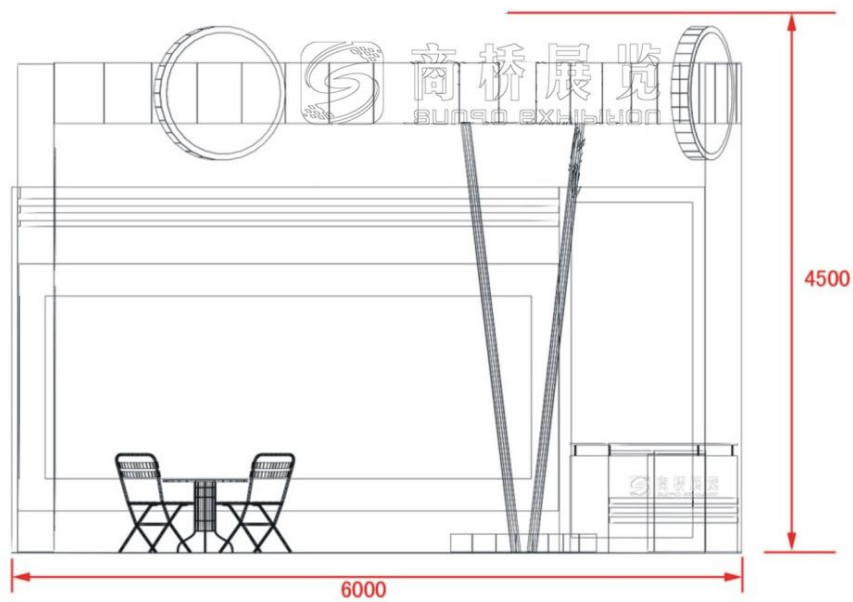




商桥展览 [平面图]



商桥展览 [正立面图]

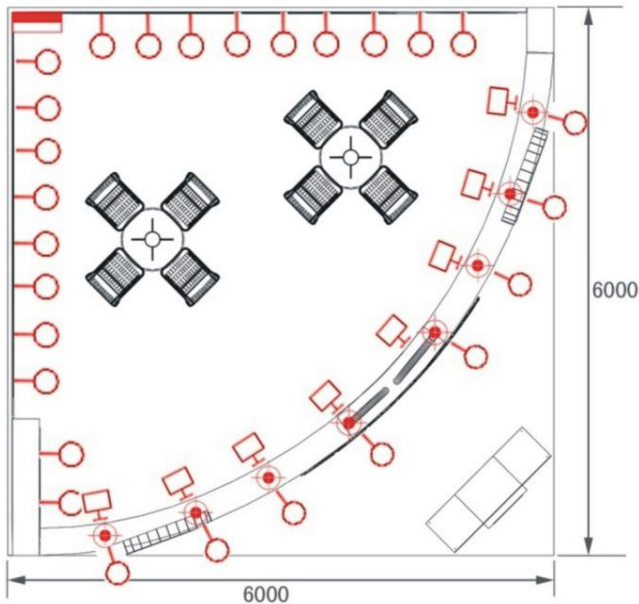




广州商桥展览策划有限公司展位配电系统图



商桥展览 [ 电路图 ]



电路设计及施工说明:

1、本特装展位用电必须采用有漏电保护的空气开关作保护。

2、电线敷设采用难燃双股铜心线或护套电线，套难燃的PVC塑料线管或金属管保护，灯具引接采用金属软管作保护。

3、地面和地板暗敷电线要求套金属管保护。

序号	图例	说明	功率	数量	小计
1		太阳灯	300W		
2		射灯	100W	29	2900w
3		日光灯	40W		
4		筒灯	60W	15	900w
5		卤素灯	150W	8	1200w
6		插座	10A		
7		开关电源	10A, 380V	1	
合计					5000w



## 6. 消防安全规则

- 1、为确保消防安全及展览环境的舒适，会展中心范围内包括展厅内，馆内公共区域、楼梯间、洗手间、餐饮区内全面禁烟。
- 2、特装展位搭建应使用不燃或阻燃材料。严禁将普通夹板或喷涂防火漆处理的夹板作特装展 装修结构材料，场馆安保部将在施工材料进场时进行检查。对使用假冒防火材料装修和弄虚作假的施工单位，会展中心保留拒绝其进场施工的最终权利。消防安全执行“一票否决”制度。
- 3、展馆内不得使用未经阻燃处理的草、竹、藤、纸、树皮、芦苇、地毯、布料和木板等物品作装饰用料。
- 4、展馆内禁止电焊及明火作业。参展企业、特装承建商不得在现场使用切割机、电锯，不得在现场使用手喷漆，不得在现场使用任何喷涂工艺施工。
- 5、所有展位及装修不宜封顶，以确保火灾自动报警系统和自动喷水灭火系统的正常工作。凡封顶展位，每 20 平方米配置一个 6 公斤筒灯式干粉灭火器。
- 6、主（承）办机构如需将受管制的、危险的、违禁的、有害的产品或动物在展场内展示或带入展馆，须经政府有关部门批准，并得到特批的许可证；同时还须得到场馆相关部门的书面同意。
- 7、电气线路必须使用合格产品，敷设在隐蔽场内的电气线路应穿金属管或阻燃性 PVC 管保护，严禁使用花线，裸露的电线必须套管。发热灯具与易燃材料必须有 0.5m 以上间距，封闭的灯箱必须增设足以散热的通风口、散热孔。

## 7. 展位搭建规则

- 1、特装展位施工，应委托有相关特装施工布展资格的承建商进行，参展企业不得自行进行特装展位的施工。
- 2、所有特装构件必须在场外预先制作成半成品，严禁室内进行大面积刷灰、油漆。布展期间可对搭建材料及展品进行小面积“修补”性的油漆作业，且必须采取必要的安全防护措施。
- 3、特装布展其展台垂直投影不得超过预留空场的范围。同一参展企业使用多个展位，其所有展位中间有公共通道的，在设计时不得跨越通道或搭建二层过道。
- 4、展位设计应采用简易结构，使用可二次使用的环保的材料。各展位通道侧墙体，应采用半透明材料或制作橱窗，而非全封闭围墙形式。展台如属于全围闭形式，直线距离超过 15 米的主通道必须开设门口，以确保消防安全。
- 5、不得搭建二层结构。
- 6、展台需尽量避免使用单幅背墙结构设计，如需使用，背墙整体结构与地面接触的宽度不小于 600mm，结构的垂直投影不得超过与地面接触的范围且结构重心不得超过整体高度的三分之一；
- 7、展台结构主体墙，落地宽度不小于 120mm，以确保墙体与地面的接触面积；超过 6m 的大跨度墙体及钢框架结构之间应在顶部加设横梁连接，下部须加设立柱垂直支撑；结构支撑立柱应使用直径 100mm 以上的无焊接钢材料，底部需焊接钢底盘（底盘使用钢板直径不小于 500mm、厚度不少于 10mm），上部焊接法兰盘以增加立柱的受力面积，结构立柱必须贯穿所支撑的结构并紧密固定；
- 8、使用桁架结构搭建的展台，桁架之间必须使用螺栓连接，每个螺栓孔必须使用螺栓，严禁使用铁线或其他材料。桁架背部不得使用斜撑，须使用至少半米的矩形框架支撑，并压好重物；
- 9、所有顶部加设横梁连接的特装展台，须提供横梁与主体连接的细部结构图，结构强度应当满足荷载所需要的强度。横梁必须采用钢结构并连接牢固，柱梁连接必须要用螺栓或者其他安全固定材料，不得采用搭接、绑扎等连接形式；





## 第五届中国（佛山）国际氢能与燃料电池技术及产品展览会（CHFE2021）

- 10、使用玻璃材料装饰展台的，必须采用钢化玻璃（需出具钢化玻璃证明及购买发票），要保证玻璃的强度、厚度（幕墙玻璃厚度不小于 8mm）；玻璃的安装方式应合理、可靠，必须制作金属框架或采用专业五金件进行玻璃安装，框架及五金件与玻璃材料之间要使用弹性材料做垫层，确保玻璃使用安全；大面积玻璃材料应粘贴明显标识，以防破碎伤人，若使用玻璃地台，则结构支撑立柱、墙体必须固定于地台下方，不得直接在光滑玻璃面上方搭设展台结构；
- 11、展台设计必须遵从展馆限高、承重等技术参数而进行。展台结构与展品不得以任何形式超过规定高度，以确保展馆设备的正常运作和达到安保及消防的要求；
- 12、未获得场馆方的书面批准，禁止将气球带进场馆，禁止使用氢气球；
- 13、所有可见的背板（含相邻展位之间，其超高部分的背板）都必须采用白色的材料做封闭修饰处理。展位超高部分，面向相邻展位的，不得发布任何广告及宣传信息。
- 14、布、撤展期间，所有施工人员必须佩戴安全帽，严禁酒后作业。凡登高作业（2 米及以上作业）人员，须系安全带，以及其它必要安全措施以防高空物品坠落伤人。
- 15、高空作业，必须使用符合安全要求的登高工具，禁止使用木梯，禁止使用 2 米以上的金属人字梯，需使用安全可靠的金属脚手架并系好安全带（安全扣须扣在安全位置上），并安排专人旁站帮扶防护；如需移动脚手架，必须确认无施工人员站立于脚手架上，方能移动；严禁站（坐）在展位结构顶部进行作业，严禁采用抛掷的方式传递工具或物件，应采用装袋或绳子吊等传递方式。
- 16、展会布展过程中，特装承建商，应注意做好对展馆内外地面的保护，不得现场使用油漆、机油及胶水等物料污染地面。如发现现场使用油漆、机油及胶水等物料导致地面污染的情况，场馆方将根据实际情况进行罚款。
- 17、地毯铺设必须严格使用阻燃环保地毯及布制双面胶，严禁使用劣质地毯、双面海绵胶以及其它难以清除的材料，撤展当天，展会地毯供应商、特装承建商须将各自的地毯胶清理干净。
- 18、撤展期间，所有特装垃圾需要在撤展当按规定时间搬离展馆，特装垃圾不得倾倒或遗留于展馆外围市政道路内。如发现展馆以上路段有相应展会特装垃圾遗留，场馆方将根据实际情况进行罚款。

## 8. 供电服务规则

- 1、场馆电力供应标准为 3 相 5 线制，50 赫兹。
- 2、展位用电必需于展会进场布展前由主场承建商统一向场馆方申报，由展馆接驳电源。
- 3、展位的电力供应于每日展览会开始前 30 分钟打开、结束后 30 分钟关闭。
- 4、标准展位，参展企业不得使用自行加装灯具，展位内不得电水壶、电烫斗、电磁炉等大功率用电设备，如确实需要使用，需单独另接电箱。
- 5、特装布展如涉及电气安装，施工单位须具有电气安装资质，电工须持有国家技监部门颁发的有效操作证，并凭上述有效证件到施工证办理点进行签证登记，电工须持有效操作证上岗，否则不允许进馆施工。
- 6、参展企业聘请的特装承建商必须遵循相关电气设备装置规程操作，所选用的电气材料和设施设备须符合国家强制性产品认证（3C）标准和消防安全要求。展位配电开关箱内必须按规范设置安全可靠的空气断路器和 30mA（动作时间小于 0.1S）漏电保护器。电线须选用公安消防部门检验合格的 ZR - BVV（阻燃双塑铜芯电线）和护套电线。禁止使用绞型线（花线）和铝芯线。
- 7、电路设计单相回路不得超过 1000W，若超过 1000W 应采用三相电源设计，平衡分配用电负荷。各电气回路必须有专用保护地线（使用不小于 2.5mm<sup>2</sup> 截面铜线），并与凡可能接触漏电的金属物件相连。



#### 第五届中国（佛山）国际氢能与燃料电池技术及产品展览会（CHFE2021）

8、照明用电、机械动力用电应分别接驳。三相负荷超过 20A 电流的非机械动力用电，应设分开关分级保护。单相负荷超过 16A 电流，应采用三相电源设计，并三相平均分配展位负荷。展位总开关保护整定值应低于或等于接入展馆固定电源箱开关保护整定值的 80%。

9、各种照明灯具与展品须保持 30 厘米或以上的距离。筒灯、石英灯要有隔热防护；广告牌、灯箱、灯柱内须留有对流的散热孔。灯具镇流器和触发器须选用消防部门检验合格产品。使用大功率发热灯具应加装防护罩（如 100W 以上碘钨灯），并应安装在不燃结构上。禁止使用 500W 以上的大功率灯具。

10、穿过人行地面、地毯和暗敷设在装修物内的电线须穿管（金属管，难燃塑料管）保护。金属保护管和金属构件须做可靠电气跨接，并做安全接地。

11、布展及开展期间，主（承）办机构及参展企业的展位额外用电一律要向主场承建商办理用电申报手续；不得私自装接，否则将予以相关处理。展会期间，参展的展品或设备、设施如需 24 小时供电须于展会进场布展前向场馆方提出申请，经批准后办理相关手续，由此而产生的费用由该参展企业自行承担。

12、展位的所有电气设备安装完后，在未经展会电工检验并同意合闸送电前，不允许私自合闸，负荷总开关应在断开位置。只有与展会电工共同检验确认无误后，经展会电工同意才能合闸送电。

13、主（承）办机构、参展企业，若发现参展企业的设备实际用电量与申报不符，场馆方有权即时断电，并进行相应处罚。



请交回：广州商桥展览策划有限公司 —— 焦智芳 女士

电 话：020 82037875转821

邮 箱：info2021@chfe.org.cn

地 址：广州市天河区东圃二马路67号创境汇盈科智谷22-416房

兹有第五届中国（佛山）国际氢能与燃料电池技术及产品展览会参展单位，单位名称：\_\_\_\_\_，展台号：\_\_\_\_\_，搭建面积：\_\_\_\_\_平方米，现委托\_\_\_\_\_公司为我公司展台搭建商，并且证明：

- 1、该搭建公司经考察审核合格后确认为本展台唯一指定搭建商，且具有搭建资格；
- 2、该搭建公司已同本企业签订相关搭建合同，确保展台安全施工及正常运行；
- 3、我公司已明确组委会施工管理相关细则，并通知我公司指定委托搭建公司在现场确保施工安全；
- 4、配合组委会施工办对展台安全进行监督，如违反组委会施工管理办公室相关规定，组委会有权对责任方进行处罚；
- 5、我公司对搭建商进行监督，若违反组委会施工管理办公室相关规定，组委会有权追究相关责任方责任。

委托单位（盖章）

授权代表签字：

日期： 年 月 日

被委托单位（盖章）

授权代表签字：

日期： 年 月 日



## 表格 D2

## 光地展台施工申请表

(\*光地展位参展单位填写)

截止日期：  
2021 年 10 月 8 日

请交回：广州商桥展览策划有限公司 —— 焦智芳 女士

电 话：020 82037875转821

邮 箱：info2021@chfe.org.cn

地 址：广州市天河区东圃二马路67号创境汇盈科智谷22-416房

展位号		展位面积		
参展单位		图纸设计	姓名	
		联系人	电话	
设计单位		现场施工负责人	姓名	
			电话	
施工单位		审图回复接收邮箱（必填）		
请在报审的资料“□打“√”	<input type="checkbox"/> 彩色效果图 <input type="checkbox"/> 配电系统图（标明用电设施总功率规格） <input type="checkbox"/> 平面图（标明尺寸用料情况） <input type="checkbox"/> 电气分布图（标明用电具体安装位置） <input type="checkbox"/> 立面图（标明尺寸用料情况）			
参展单位承诺	我单位承诺, 督促相关单位严格按照国家有关装修工程强制性技术规范标准、本手册以及南海樵山文化中心相关管理规定的要求进行设计和施工, 如有违反责任自负。			
设计单位承诺	我单位承诺, 展位的装修和设计, 按照《建筑装修工程施工质量验收规范》（GB50210-2001）的要求进行, 并严格遵守本手册及樵山文化中心的相关管理规定, 如有违反责任自负。 负责人签名: _____ (单位盖章)			
施工单位承诺	我单位承诺, 在展位装修过程中, 严格按照已审核的设计图纸、本手册及南海樵山文化中心《场馆管理规定》及《施工现场临时用电安全技术规范》（JBJ46-2005）、《建设工程施工现场供用电安全规范》（GB50194-93）的要求进行施工, 如有违反责任自负。			
说明: 1、此申请表需参展、设计、施工单位三方负责人签名（盖章）。 2、所有报审的资料必须采用 A4 规格纸报审, 并于每页盖上施工单位公章。 3、所有施工单位必须购买展览会责任保险, 保险凭证随报图资料一起提交。				



表格 D3

## 光地展台施工安全责任书

(\*光地展位参展单位填写)

截止日期：  
2021 年 10 月 8 日

请交回：广州商桥展览策划有限公司 —— 焦智芳 女士

电 话：020 82037875转821

邮 箱：info2021@chfe.org.cn

地 址：广州市天河区东圃二马路 67 号创境汇盈科智谷 22-416 房

参展单位：\_\_\_\_\_ 展台号：\_\_\_\_\_

- 1、严格遵守国家有关装修工程强制性技术规范标准和南海樵山文化中心相关工程管理规定要求进行设计和施工。服从本次组委会或场馆施工管理人员的施工管理和监督检查，保证展台和人身安全。
- 2、施工现场的安全和防火由施工单位负责，施工单位应确定一名施工现场安全负责人，全面负责施工现场的安全、防火工作及施工队伍的管理。
- 3、展台结构必须牢固、安全，搭建材料应使用难燃或经过阻燃处理的材料，符合环保要求。禁止使用未经阻燃处理的草、竹、藤、木、泡沫、可燃塑料板、可燃地毯、布料等物品作装修、装饰材料。
- 4、光地展位自装的用电设备，必须安装漏电保护开关及空气断路器。电源线应使用 ZR-RVV、RVVB 护套线或 ZR-VV 护套电缆，禁止使用花线。电源线通过展馆内通道地面的电缆线，必须穿护套管（金属管或难燃塑料管）保护，并设置明显的警示标志。
- 5、木质结构的展台，必须采用阻燃的防火板，否则对所有使用木质材料的展台，按每平方米涂 0.5 公斤的防火漆处理。
- 6、展馆防火卷帘门下不得搭建展台结构，如有违反，相关单位有权对该单位做出处罚。
- 7、展位内每 50 平方需配备 2 个标准 4 公斤 ABC 型手提式干粉灭火器。如展位设计有遮顶，必须自行配置悬挂 6 公斤（ABC）型干粉灭火器；安装标准为每 20 平方配置一个，依次类推。
- 8、每展台应单独申请展期用电，严禁私拉乱接电源。电器操作人员应持有劳动部门颁发的特种作业电工操作证。
- 9、展台施工不得使用易燃、易爆物品，禁止明火作业，施工人员禁止在展馆内吸烟及打架斗殴。
- 10、展台施工人员配戴本展览会核发的施工证件，一人一证，定人定岗，严禁证件与展位不符合或倒证现象的发生。
- 11、馆内不得实施任何吊点，展台的任意部分，包括但不限于结构及招牌等，必须不高于限高之 4.5 米，并且不能够悬挂或依附于展馆顶部结构上。
- 12、展商及展位搭建商对展览会展位施工安全质量承担责任，如因违规施工等行为造成，坠物、失火等并造成现场人员生命及财产损失，均由展商及展位搭建商承担赔偿责任，展馆方、主办单位、承办单位不承担任何损害赔偿责任及连带责任。
- 13、我单位承诺，在展位施工及撤展过程中，如违反南海樵山文化中心相关管理规定，我单位愿接受场馆方相关管理规定的条款处理。
- 14、对在布展、开展、撤展期间，因特装展位施工质量或野蛮施工，而导致发生安全事故的。我单位负有不可推卸的完全责任，愿意承担由此引起的一切经济责任和法律责任。

施工单位（盖章）：

日期： 年 月 日

授权代表签字：

手机：





请交回：广州商桥展览策划有限公司 —— 焦智芳 女士

电 话：020 82037875转821

邮 箱：info2021@chfe.org.cn

地 址：广州市天河区东圃二马路 67 号创境汇盈科智谷 22-416 房

- 1、本公司已仔细阅读第五届中国（佛山）国际氢能与燃料电池技术及产品展览会参展指南的所有内容，并向组委会和主场服务商及南海樵山文化中心保证严格遵守此规定。
- 2、本公司承诺将委托具有施工资质的搭建公司为本次展会的施工单位，并严格遵守施工管理规定，安全施工作业。
- 3、本公司将于 2021 年 10 月 8 日前将光地展位设计图（标明长、宽、高尺寸、展位号、参展公司名称）及展位效果图提交相应的主场搭建商备案。如果展位设计不符合要求，主场搭建商有权要求更改设计。
- 4、本公司将于 2021 年 10 月 8 日前向相应的主场搭建商报批施工图，包括效果图、平面图、立面图、电路图、电箱位置图、施工细部结构图（所有图纸均须标明尺寸、所有结构材料的规格尺寸及展位号、参展公司名称）、施工单位的企业营业执照复印件（加盖公章）、搭建公司法人委托书（加盖公章）参展商签字盖章的展台施工安全责任书确认回执、特殊工种复印件等文件。
- 5、因违反施工管理规定，所发生的一切安全事故和责任，由施工单位负责，并承担由此给主办单位、主场搭建商和场馆造成的所有经济及名誉损失。
- 6、本公司承诺布展、开展和撤展期间务必在展位上留人看守，在此期间参展人员直接性或间接性的物品丢失或损害由我司自行承担。
- 7、本公司承诺使用场地展具及其它设施，确保其安全、完好，如有损坏，照价赔偿。

## 展台施工安全责任书确认回执：

本公司所委托之施工单位名称：\_\_\_\_\_

本公司所委托之施工单位地址：\_\_\_\_\_

施工单位负责人：\_\_\_\_\_ 电话：\_\_\_\_\_ 手机：\_\_\_\_\_

参展公司名称：\_\_\_\_\_ 展位号：\_\_\_\_\_

参展单位负责人签字：\_\_\_\_\_ 电话：\_\_\_\_\_ 手机：\_\_\_\_\_

参展公司盖章：\_\_\_\_\_ 日期：\_\_\_\_\_



表格 D5

## 光地展台设施及证件申请表

(\*光地展位参展单位填写)

截止日期:  
2021 年 10 月 8 日

请交回：广州商桥展览策划有限公司 —— 焦智芳 女士

电 话：020 82037875转821

邮 箱：info2021@chfe.org.cn

地 址：广州市天河区东圃二马路 67 号创境汇盈科智谷 22-416 房

用电申请（布展最后一天中午12:00开始提供展位试运行供电服务）

序号	用电申请	单位	原单价	优惠价	数量	备注
1	6A/380V 三相电源(<3KW)	个	1200	1000		1. 申请项目按照一个展期 3 天计算，每天按 8 小时供电。 2. 请根据展位实际用电需求申请，并于电路图中如实反映。 3. 请于限期内提交申请，10 月 8 日后所提交的订单将加收 30% 的逾期附加费，并且不予保证足量供应。 4. 此申请仅含展馆上装电箱，施工方须自备匹配的下装电箱。 5. 如需申请 24 小时供电，请先与主场搭建商—商桥展览联系
2	10A/380V 三相电源(<5KW)	个	1700	1500		
3	16A/380V 三相电源(<8KW)	个	2700	2500		
4	20A/380V 三相电源(<10KW)	个	3200	3000		
5	25A/380V 三相电源(<13KW)	个	3700	3500		
6	32A/380V 三相电源(<16KW)	个	4200	4000		
7	40A/380V 三相电源(<20KW)	个	4700	4500		
8	50A/380V 三相电源(<25KW)	个	5200	5000		
9	63A/380V 三相电源(<30KW)	个	6200	5500		
10	100A/380V 三相电源(<50KW)	个	9000	8000		
11	125A/380V 三相电源(<60KW)	个	13000	11000		

## 展台施工管理、施工证

序号	服务项目	收费标准	备注
1	施工人员施工证	20 元/证	向主场承建商申请办理施工证件，证件供施工单位人员在展会布、撤展期间使用，开展期间该证件无效。
2	施工车辆通行证	30 元/证	
3	安全帽	30 元/顶	布展期间入场馆的施工人员及工作人员均须正确佩戴合格的安全帽，请参展商及其聘请的各承包商提前自备，如有需要，请向主场服务商预订。
4	特装展位管理费	35元/m <sup>2</sup> /展期	10月8日前申报
		45 元/m <sup>2</sup> /展期	10 月 8 日后逾期申报需加收 30%
5	施工管理押金	5000 元/展位/36 m <sup>2</sup> 以下	租赁光地展位的展商需确保施工安全并撤展后自行清洁展位，如未出现违规施工及遗留施工垃圾，该押金于展后 30 天内退还。
		10000 元/展位/36 m <sup>2</sup> 及以上	
6	加班费	18:00-21:00 30 元/m <sup>2</sup> /3 小时 21:00-24:00 20 元/m <sup>2</sup> /1 小时	按展位净面积计费，起点面积为 36 平方米，第一时段以 3 小时为计费时段，不足 3 小时按 3 小时计，第二时段以 1 小时为单位，请于加班当天 15:00 前申请，逾时将加收 50%，24:00 后原则上不允许加班。

公司名称：

展台号：

联系人：

电话：

电子邮箱：

签章：

日期：

## 光地展台施工人员名单登记表

**截止日期：**  
**2021 年 10 月 8 日**

[illegible]

## 运输指南





## 第五届中国（佛山）国际氢能与燃料电池技术及产品展览会（CHFE2021）

本届展会指定展品运输商为：广州市定胜装卸服务有限公司（以下简称：定胜公司），布撤展期间参展单位如有特大展品需要使用叉车运输至展位上，可直接联系定胜公司预约。参展单位需要在布展期间（2021年11月6日-11月8日09:00-17:00）将展品运输至广东佛山·南海樵山文化中心，如需提前到达，请提前通知运输商，并须额外付费。

为确保展品在运输及展览过程中所发生的风险得到赔偿，建议参展商自行安排适当的全程保险，包括展品运输至展馆、展馆内装卸、展览期间和展览后的展品回运。

公司名称	广州市定胜装卸服务有限公司		
国内运展联系方式		海外运展联系方式	
联系人	黄俊标	联系人	陆伯仲 Mr. William Luk
联系人电话	020-22156137/15914518599	联系人电话	00852 28365282/00852 60960296
电 邮	dss98@163.com	电 邮	william@bexlog.com.hk

序号	收费项目			单位	费用报价		
1	国内运输	展品从佛山火车站运输至展位内（含开箱）（单程）			元/m³/票	330	最低1.5m³计算及单件展品不超1000kg
2		展品从广州机场运输至展位（含开箱）（单程）			元/m³/票	400	
3		布展：展品从展馆门口使用叉车卸车进馆及上展位			元/m³/吨	120	最低按1m³或1吨计算
4		撤展：展品使用叉车出馆及装车			元/m³/吨	120	
5		展品超大、超重等附加费 （单件货物的长、宽、高超过5m×2m×2m）			元/次	超过任一尺码将另加收10%的附加费	
6		机力设备 租赁费	叉车（展品组装 /拆卸及二次移位）	3吨叉车	元/小时	150	最低收费标准 为4小时
7				5吨叉车	元/小时	250	
8		拆\装箱（单次）			元/立方米	35	
9		仓储费	展品提前到达仓储费		元/立方米/天	10	
10			空箱堆放费（展会期间）		元/立方米/展期	40	
11	海外 展品 运输	海运	3m³以下		\$/立方米	110	
12			3-6m³		\$/立方米	105	
13			6m³以上		\$/立方米	100	
14		空运	100-200公斤		\$/公斤	0.95	
15			200-300公斤		\$/公斤	0.9	
16			300公斤以上		\$/公斤	0.85	
17		文件及联络费			\$/展商/运次	65	
18		EDI报关 手续费	整箱		\$/m³/1000公斤	138.00/20' 276.00/40'	
19			散货		\$/展商/运次	6(min usd55)	
20			海关资料录入服务费			\$/页	5

备注：以上价格不含税，如需要发票，需另外补交税费。

温馨提醒：展品货车进场动线规划图组委会将另行通知。



# 表格 E1 展品委托书及进出馆登记表

(\*有需要的参展单位填写)

截止日期：  
2021 年 10 月 25 日

参展单位名称：				展位号：	
现场负责人：		联系电话：		到达展会日期及时间：	

致：广州市定胜装卸服务有限公司

以下是我司预备参加“第五届中国（佛山）国际氢能与燃料电池技术及产品展览会”的展品明细表：

箱号	包装式样	品名	长	宽	高	体积	重量	备注

总计： 立方米： 公斤：

请在以下服务事项中打勾：

- 一. 我司将自行办理上述展品的进 / 出馆就位事宜。 ( )
- 二. 我司将委托定胜公司
- A. 进馆 1. 佛山车站/码头/展商仓库提货到展台 ( )
2. 展馆门口接货运至展台 ( )
- B. 出馆 1. 展台运至展馆门口装车 ( )
2. 展品送货至佛山车站/码头/展商仓库 ( )

填写注意事项：

- 填写者必须对本委托书所填写的内容的正确性和真实性负责。
- 展品包装必须规范符合运输的要求。
- 定胜公司员工在展品进馆前对展品的体积和重量进行核对、更正，并按展会认定的报价计算进出馆费用，请展商确认。
- 付款方式：A. 现金 ( ) B. 汇款 ( )

参展商必须准确填报展品详细情况，并在展品到达展场前（2021 年 10 月 25 日前）在下款盖章确认费用及回传至 dss98@163.com 或传真至：020-89239964

展商确认盖章并签字：\_\_\_\_\_

日期：2021 年\_\_\_\_月\_\_\_\_日



## 筹备展览会之个人备忘录

最重要的事情！

- ☐ 您是否持有效护照？
- ☐ 您是否申请了签证？
- ☐ 您是否为现场工作人员申请了参展商胸卡？
- ☐ 您是否有安排交通住宿？
- ☐ 您是否印妥了名片？
- ☐ 您是否印妥了宣传品（如产品/公司介绍）？
- ☐ 您是否复查过所有申请表格及相关规定？
- ☐ 您是否为展品落实了货运及清关事宜？
- ☐ 您是否复查过展位的设备？
- ☐ 您有否安排了翻译或展台服务生之类的现场工作人员？
- ☐ 您是否考虑过成为某些展会宣传资料的独家赞助商？
- ☐ 您是否考虑在展会期间参加产品推介会？

请注意：如因参展商未依照各申请截止期限或未依规定处理参展事宜所造成的任何不便，主办单位将不负任何责任。